



## CONTENTS

- 인사말(Message) ■ 회사개요>About INO) 및 조직도(Organization) ■ 제작과정 및 절차(Making Process)
- 포트폴리오(Portfolios)  
1.아파트모형 / 2.주상복합·오피스텔모형 / 3.위치도모형 / 4.단위세대 주택모형 / 5.산업 공공시설모형 / 6.현상설계모형 / 7.조형 전시모형
- 협력사(Business Partners) ■ 찾아오는 길(Map)

[www.inogroup.net](http://www.inogroup.net)





# 심장이 뛰는 건축모형 MODELING GROUP INO

이노는 클라이언트와 같은 호흡으로 생각하고 움직입니다. 처음 제작의뢰를 받는 순간부터 시공이 끝나는 순간까지, 이노는 철저하게 클라이언트와 같은 입장이 되어 일합니다. 클라이언트가 상대해야 할 또 하나의 클라이언트까지 모두 우리를 믿고 있는 소중한 파트너라 생각하기에, 끊임없이 고민하고 제안하고 설득하며 더 좋은 결과를 이끌어냅니다.

이노는 클라이언트의 요구에 생명을 불어 넣습니다. 정확하고 사실적인 표현은 모형작업의 기본, 이노의 진정한 경쟁력은 누구도 따라올 수 없는 창의적인 발상과 전략적인 접근입니다. 이와 함께 이노만의 첨단 기술력과 노하우가 시너지 효과를 발휘, 보다 생생한 현장감과 역동적인 정보 전달을 가능케 합니다.

이노는 '불가능'이라는 말을 절대 하지 않습니다. 클라이언트의 주문이 까다로우면 까다로울수록, 제작과정에서 넘어야 할 산이 높으면 높을수록, 이노의 유연한 창조성과 단련된 스킬은 더욱 빛이 납니다. 어제보다 더 나은 방법론을 항상 고민하고 실행해왔기에, 우리는 스스로를 '절대가능성의 이노'라고 부릅니다.

고객이 원하고 기대하는 것, 이노는 그 이상을 실현합니다.



**조형그룹 이노(MODELING GROUP INO)**는 2001년 3월 출범한 이래 모델링 제작 분야의 선도기업으로서 성공적인 입지를 다지기 위한 노력을 부단히 경주해왔습니다.

건축모형, 산업모형, 도시계획모형, 전시기획 / 작동모형, 디오라마, 조형물 등의 분야에 있어 현대적인 시각으로 새로운 재료와 생산방법을 연구개발함으로써, MODELING GROUP으로서의 가능성을 실험적으로 경험하고 국내시장의 많은 호응을 얻고 있습니다.

앞으로도 저희 이노의 임직원 일동은 사업의 효율성 및 가치증대를 위해 질적 향상을 추구하고, 다양한 고객의 요구를 충족시킬 수 있도록 기획적인 경쟁력을 강화하여 더욱 차별화된 모델링 제작의 길을 열어 보이는 데 전념할 것을 약속드립니다.

## 회사개요

회사명 : MODELING GROUP INO

대표 : 김인영

사업영역 : 분양모형, 건축모형, 산업모형, 도시계획모형,  
문화재복원모형, 전시기획모형, 작동모형, 조형물, 디오라마

주소 : 서울특별시 영등포구 양평동 3가 56 2,3층

전화 : 02)848-0415 / 02)2679-0416 / 02)2679-1574

팩스 : 02)2679-1575

## 조직도



MODELING GROUP INO  
**One-stop  
Service**

### 제작과정 및 절차

#### 상담 및 제안

전화나 E-mail, 홈페이지 등을 통해 클라이언트의 주문이 접수되면 담당자가 직접 방문하거나 견적서를 발송합니다. 이후 제공된 견적서나 제안서를 기초로 계약이 이루어집니다.

#### 자료수집 및 분석

Webhard 또는 E-mail을 이용하여 자료를 입수하고 현장답사와 사진촬영 등을 통해 주제연출자료를 수집한 후 클라이언트의 의도와 목적을 정확하게 파악하여 기획단계에 반영하게 됩니다.

#### 기획 및 제작설계

수집된 자료를 기반으로 한 전략적 분석을 통해 기획 및 디자인 작업을 진행, 클라이언트에게 제안합니다. 선택된 내용으로 제작설계에 착수하며 활발하고 구체적인 커뮤니케이션을 통해 클라이언트의 의도가 최대한 반영될 수 있도록 합니다.

#### 제작 및 연출

모형설계 및 편집 등이 모두 자동화 시스템으로 가공되며 각 분야별로 체계적인 공정을 거쳐 작업이 진행됩니다. 조명 및 조명, 음향, 영상 등 각 시스템 점검 및 종합적인 연출에 들어갑니다.

#### 검토 및 수정

제작내용 전반에 걸쳐 다각도로 검토한 후 수정 및 보완사항을 체크하고 결과물의 완성도를 높이기 위한 수정작업에 들어갑니다. 완료된 제품은 종합 시운전 및 품평회를 갖습니다.

#### 운반 및 설치

제작이 완료된 제품을 현장으로 운반하여 설치합니다. 제품이 설치될 장소에는 사전에 시공 및 세팅 작업을 완료해 놓습니다. 설치가 끝나면 클라이언트와 함께 종합운전을 해보고 마지막 검수 과정을 거칩니다.

#### 유지보수

A/S는 12개월 무상수리를 원칙으로 하며 고의 또는 사용자의 부주의로 인한 고장이나 파손은 비용이 청구됩니다. 하자보수 보험증권 요청 시에는 이를 발행하여 드립니다.



## 과정은 복잡해도 결론은 명쾌할 것!

이것이 이노가 생각하는 모형의 철학입니다. 치열한 경쟁 끝에 선택된 기획과 아이디어에 각종 첨단기술과 고도로 숙련된 전문가들의 재능이 더해져이노의 작업물은 누가 봐도 명쾌한 주제와 감동을 지닌 작품으로 탄생하게 됩니다.

시공을 초월하는 생생한 공간감과 심미적인 가치까지 지닌 최고의 모형-

이노가 보여드리겠습니다!

- 1.아파트모형
- 2.주상복합·오피스텔모형
- 3.위치도모형
- 4.단위세대 주택모형
- 5.산업 공공시설모형
- 6.현상설계모형
- 7.조형 전시모형

## 아파트모형

조경, 도로, 편의시설, 놀이시설 등 주변 환경에 대한 사실적인 표현과 더불어 다양한 동작모형 및 시각적 장치를 활용하여 실제 아파트 단지를 둘러 보는 것과 같은 실재감을 제공합니다.



아파트모형 Detail · Creative · Quality - MODELING GROUP INO



- MODELING GROUP INO | ① 갑을령가 사당동
- MODELING GROUP INO | ② 경기항남
- MODELING GROUP INO | ③ 갑을령가 이천
- MODELING GROUP INO | ④ 경기항남





## 주상복합·오피스텔 모형

주변 상권과 부대시설, 교통 여건 등 투자가치를 판단하는 데 기본이 되는 정보들을 충실하게 전달하고 차별화된 주거환경의 특징점을 충분히 이해시킬 수 있도록 제작하여 고객의 호응을 높입니다.



주상복합·오피스텔 모형  
Detail · Creative · Quality - MODELING GROUP INO



- MODELING GROUP INO | ❶ 화성산업
- MODELING GROUP INO | ❷ 화성산업
- MODELING GROUP INO | ❸ 캐럿21
- MODELING GROUP INO | ❹ 캐럿21



## 위치도 모형

단지모형을 확대하여 분양현장의 위치를 손쉽게 알아 볼 수 있도록 부각시키고, 주요도로망과 관공서, 학교, 병원, 문화시설 등 주변 환경 등의 정보를 제공 함으로써 홍보 및 마케팅 효과를 극대화합니다.



위치도 모형  
Detail · Creative · Quality - MODELING GROUP INO



- MODELING GROUP INO | ❶ CJ개발 대전노온
- MODELING GROUP INO | ❷ CJ개발 용산문배
- MODELING GROUP INO | ❸ 갑을건설 사당
- MODELING GROUP INO | ❹ 극동건설 울산양남





## 단위세대 · 주택모형

단위세대의 기본적인 구조, 가구의 배치, 동선, 공간 활용 등 고객이 원하는 기본적인 정보들을 충실하게 전달하며, 마치 시뮬레이션을 경험하는 것처럼 상세하고 현장감 넘치게 표현합니다.



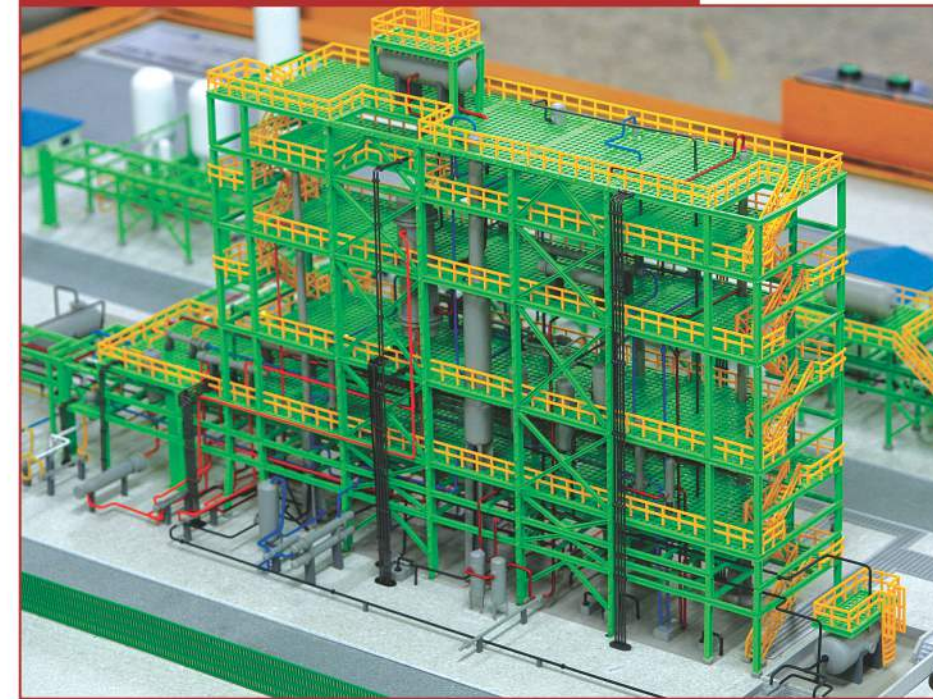


## 산업 · 공공시설모형

설계작가의 의도가 100% 이상 전달될 수 있도록 하는 데 가장 중점을 두어 제작됩니다. 이를 위해 사전에 충분한 협의과정을 거치며, 현상작품으로서의 완성도를 더욱 높일 수 있도록 최선을 다합니다.

산업 · 공공시설모형

Detail · Creative · Quality - MODELING GROUP INO



MODELING GROUP INO | ① 한국 가스공사  
MODELING GROUP INO | ② 한국 가스공사  
MODELING GROUP INO |  
MODELING GROUP INO |



## 현상설계모형

각종 산업시설과 공공시설의 입지 여건 및 주변 인프라에 대한 정보를 상세하게 제공하고, 합리적이고 효율성 있는 부지활용에 대한 밑그림을 그릴 수 있도록 제작되는 모형입니다.

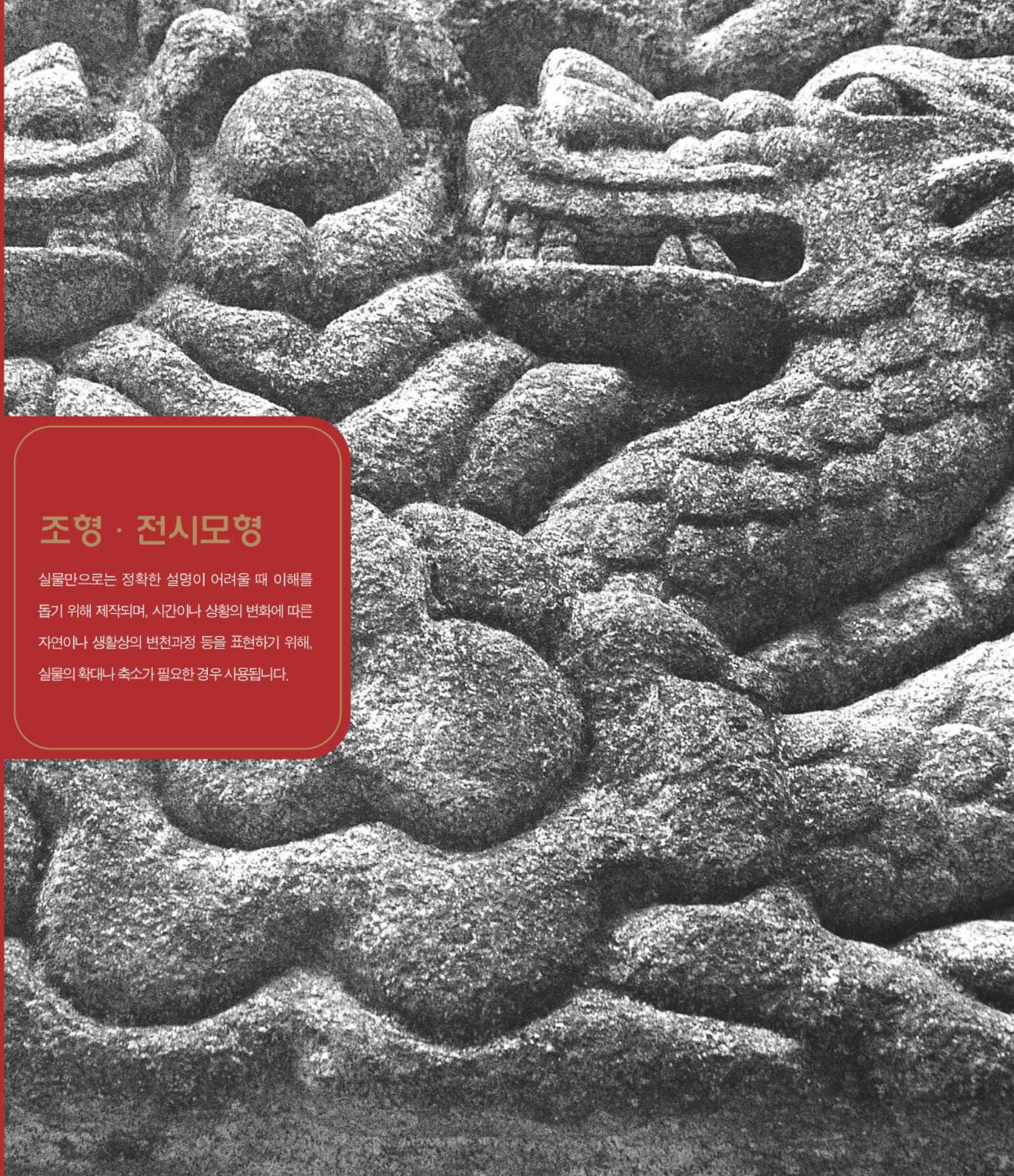


현상설계모형  
Detail · Creative · Quality - **MODELING GROUP INO**



MODELING GROUP INO | ❶ 청소년수련관  
MODELING GROUP INO |  
MODELING GROUP INO |  
MODELING GROUP INO |





## 조형 · 전시모형

실물만으로는 정확한 설명이 어려울 때 이해를 돕기 위해 제작되며, 시간이나 상황에 따른 자연이나 생활상의 변천과정 등을 표현하기 위해, 실물의 확대나 축소가 필요한 경우 사용됩니다.



- MODELING GROUP INO | ❶ 호미곶 등대
- MODELING GROUP INO | ❷ 국립등대박물관 세계지도
- MODELING GROUP INO | ❸ 남산 지구촌박물관 부조
- MODELING GROUP INO | ❹ 대전 과학교육원 세포모형





### 협력사

갑을건설, 스포츠랜드부산, 동승, 삼한, 국립중앙박물관, 가나이렉스, 한국전기  
연구원, 연세대학교, 삼성물산, 이랜드개발, 해양수산부, 전력공사서울지역본부,  
광명산업개발 CJ개발, 화성산업, 대동, 서한, 임광토건, 동도건설, 한국가스공사,  
전기연구원, 일신건설산업, 아르누보시티, 카운티스, 대우건설, 석호건설,  
롯데건설, 현대건설, 대한주택공사, 코오롱건설, 시공테크, 드림사이트코리아,  
동화기업, 유림건설, 상우건설, SK건설, 블루맥스텍, 동화종합건설, 청솔건축,  
모아종합건설, 토마토하우스, 화성산업, 영남건설, 한백산업개발, 아산토건,  
제3채널, 삼우, 한라주택, 이젠프리텔레콤, 청솔건축, 조이환경에너지, 삼성전기,  
극동건설, 한국전력연구원, 그린건설, LG에드, 한솔건설, 데코레, 이지종합건설

## MODELING GROUP INO Business Partners

이노는 클라이언트와 같은 호흡으로 생각하고 움직입니다. 처음 제작의뢰를 받는 순간부터 시공이 끝나는 순간까지, 이노는 철저하게 클라이언트와 같은 입장이 되어 일합니다. 클라이언트가 상대해야 할 또 하나의 클라이언트까지 모두 우리를 믿고 있는 소중한 파트너라 생각하기에, 끊임없이 고민하고 제안하고 설득하며 더 좋은 결과를 이끌어냅니다.

찾아오는 길

# Map *Detail · Creative · Quality - MODELING GROUP INO*



**MODELING GROUP INO**

[www.inogroup.net](http://www.inogroup.net)

서울특별시 영등포구 양평동3가 56 2~3층 TEL : 02)848-0415, 02)2679-1574, 02)2679-0416 FAX : 02)2679-1575